

INFORMATIONS RIVERAINS

# TRAVAUX

Rues des Petites Fermes,  
de la Charmille, Herrade  
et Chemin Long  
du 4 octobre 2024  
au 28 février 2025

Madame, Monsieur,

Les travaux d'extension du réseau de chaleur urbain de Strasbourg Ouest continuent dans votre quartier. Consciente des perturbations que ceux-ci vont engendrer au quotidien, EVOS, entreprise délégataire en charge du déploiement du réseau de chaleur, met tout en œuvre pour réduire au maximum leur impact.

Pour faciliter la circulation, vous trouverez sur ces cartes, les nouvelles zones concernées et les itinéraires de circulation que vous pourrez emprunter durant cette période. Veuillez noter que les dates des travaux indiquées ci-contre sont prévisionnelles et peuvent évoluer selon les contraintes rencontrées.

Après remise en circulation de la rue, la réfection définitive des enrobés sera réalisée sous un délai d'un mois (durée d'intervention de deux jours pendant lesquels la circulation et le stationnement seront interdits).

EVOS et ses équipes vous garantissent l'accès des urgences, aux commerces, administrations, institutions, écoles...

Retrouvez toute l'actualité des travaux sur le site : [rezomee.fr/evos/](https://rezomee.fr/evos/)

L'équipe de EVOS vous remercie de votre compréhension et vous prie de l'excuser pour cette période de gêne occasionnée.

 Zone d'emprise de travaux

 Route barrée

 Déviation

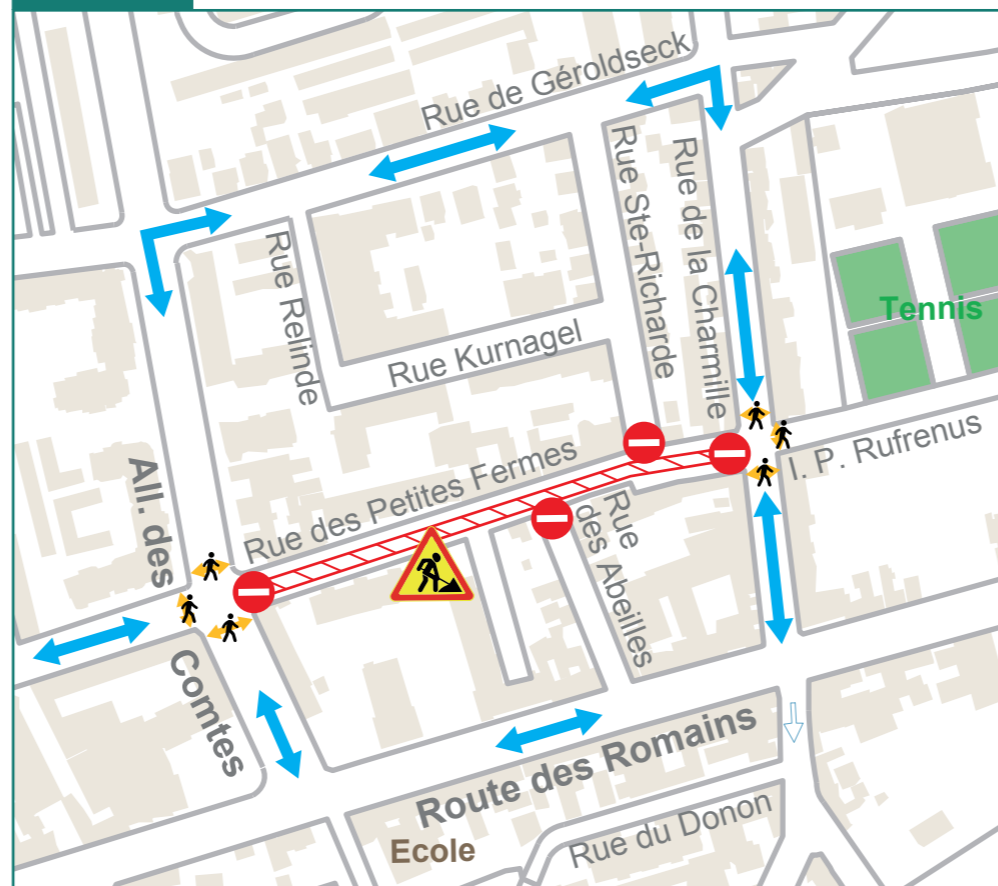
 Déviation piétons

 Sens de circulation

### Phase 1, 2, 3 et 4

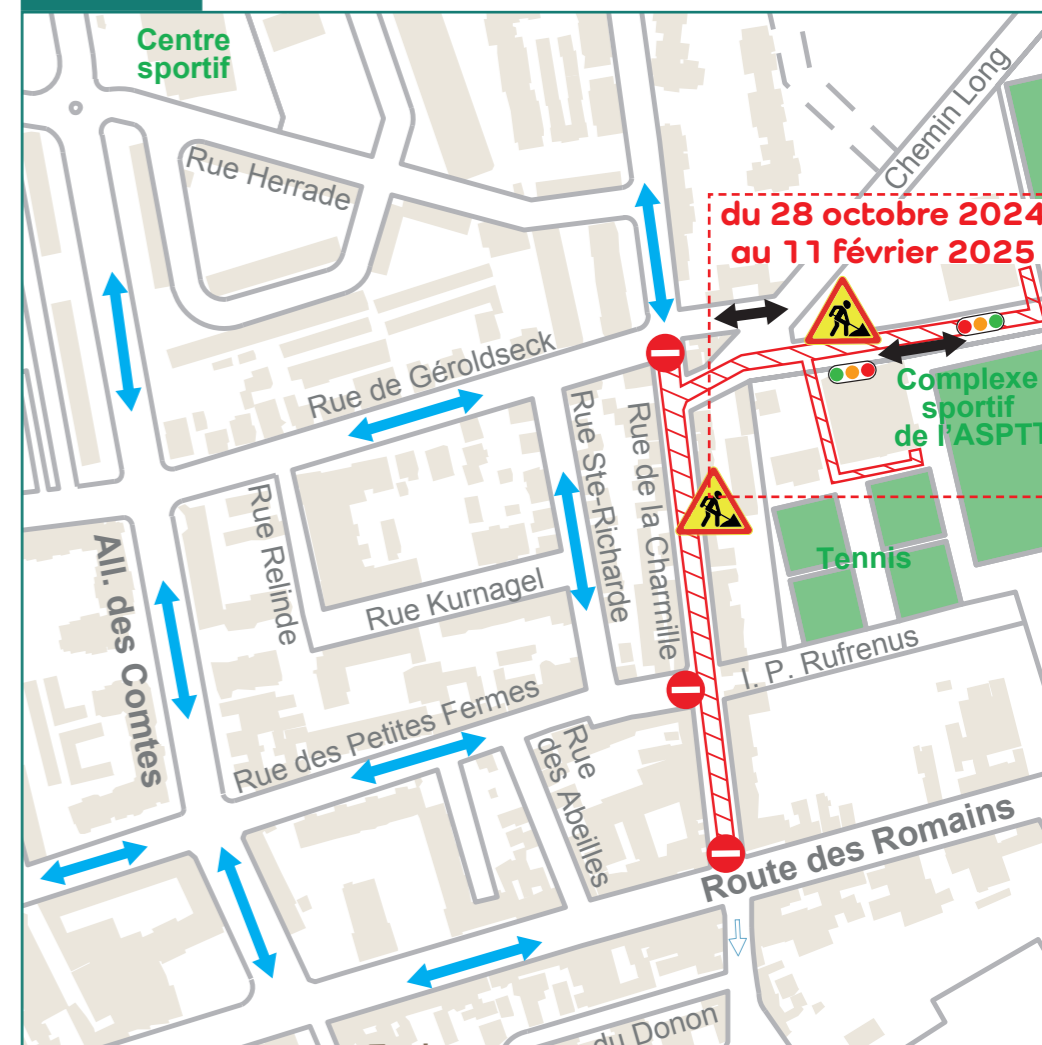
- Accès piétons maintenu
- Stationnement interdit le long des emprises de travaux

#### PHASE 1 du 4 octobre au 12 novembre



- Rue des Petites Fermes barrée sauf riverains entre l'allée des Comtes et la rue de la Charmille
- Mise en impasse des rues Ste-Richarde et des Abeilles
- Les travaux avancent de l'allée des Comtes vers la rue de la Charmille

#### PHASE 2 du 13 novembre au 20 décembre



- Rue de la Charmille barrée sauf riverains entre la route des Romains et la rue de Géroldseck
- Mise en double sens de circulation d'un tronçon du Chemin Long pour maintenir l'accès au parc des Romains
- Les travaux avancent de la route des Romains vers la rue Herrade
- Branchement du gymnase du centre sportif du 28/10 au 22/11/2024
- Branchement du tennis du 25/11/2024 au 11/02/2025

**PHASE 3** du 13 janvier au 28 février 2025

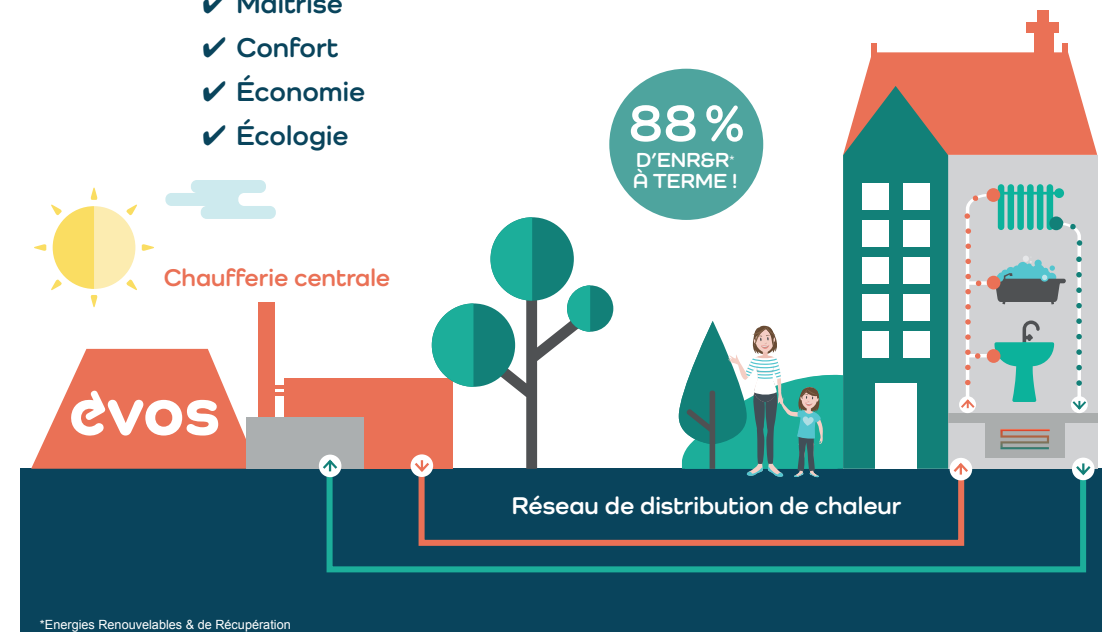


- Rue Herrade barrée sauf riverains entre l'allée des Comtes et la rue de la Charmille
- Rue de la Charmille barrée sauf riverains entre les rues de Géroldseck et Herrade
- Les travaux démarrent rue de la Charmille

## Qu'est-ce que le réseau de chaleur Ouest Strasbourg EVOS ?

Un chauffage central vertueux et décarbonné à l'échelle de votre quartier

- ✓ Maitrise
- ✓ Confort
- ✓ Économie
- ✓ Écologie



\*Energies Renouvelables & de Récupération



### Infos et contact

06 72 10 36 70  
contact.evoss@engie.com

Retrouvez toute l'actualité des travaux sur [rezomee.fr/evos/](https://www.rezomee.fr/evos/) ou le Facebook Evos