



INFORMATIONS RIVERAINS

TRAVAUX

Rue de Geroldseck
du 29 avril au 12 juillet 2024



Madame, Monsieur,

Les travaux d'extension du réseau de chaleur urbain de Strasbourg Ouest continuent dans votre quartier. Consciente des perturbations que ceux-ci vont engendrer au quotidien, EVOS, entreprise délégataire en charge du déploiement du réseau de chaleur, met tout en œuvre pour réduire au maximum leur impact.

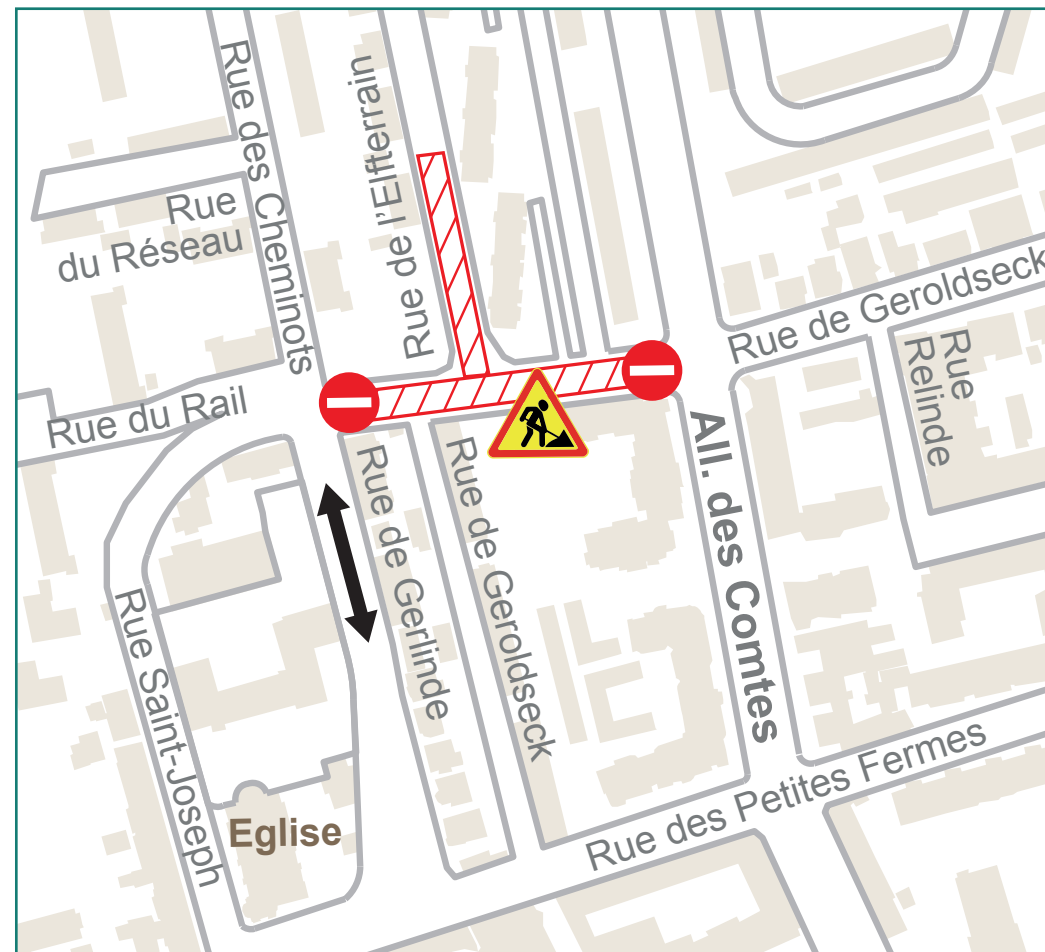
Pour faciliter la circulation, vous trouverez sur ces cartes, les nouvelles zones concernées et les itinéraires de circulation que vous pourrez emprunter durant cette période. Veuillez noter que les dates des travaux indiquées ci-contre sont prévisionnelles et peuvent évoluer selon les contraintes rencontrées.

Après remise en circulation de la rue, la réfection définitive des enrobés sera réalisée sous un délai d'un mois (durée d'intervention de deux jours pendant lesquels la circulation et le stationnement seront interdits).

EVOS et ses équipes vous garantissent l'accès aux commerces, administrations, institutions, écoles...

Retrouvez toute l'actualité des travaux sur le site :
rezomee.fr/evos/

L'équipe de EVOS vous remercie de votre compréhension et vous prie de l'excuser pour cette période de gêne occasionnée.



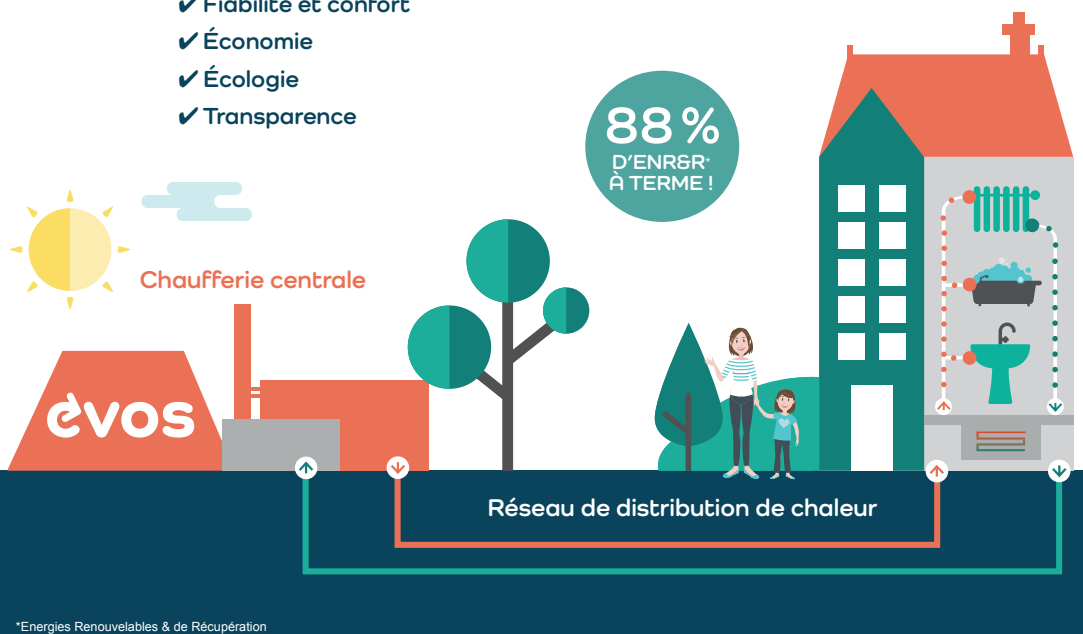
 Zone d'emprise de travaux  Route barrée
 Sens de circulation

- Rue de Geroldseck barrée entre la rue Gerlinde et l'allée des Comtes
- Rue Gerlinde mise en double sens de circulation
- Une fois les travaux de la rue de l'Elfterrain terminés, la rue sera mise en impasse jusqu'à la fin des travaux de la rue de Geroldseck
- Accès résidences de 17h à 7h en semaine

Qu'est-ce que le réseau de chaleur Ouest Strasbourg EVOS ?

Un chauffage central vertueux et décarbonné
à l'échelle de votre quartier

- ✓ Fiabilité et confort
- ✓ Économie
- ✓ Écologie
- ✓ Transparence



*Energies Renouvelables & de Récupération



Infos et contact

06 72 10 36 70

contact.evos@engie.com

Retrouvez toute l'actualité des travaux

sur rezomee.fr/evos/

ou le Facebook Evos 