

TRAVAUX RUE LÉON CLADEL

*Reprise de l'extension
du réseau de chaleur*



Dans le cadre du Plan Climat Energie Territorial, la Ville de Montauban a souhaité rénover et étendre son réseau de chauffage urbain alimenté par la chaleur produite lors de l'incinération des déchets. Cette phase concerne la mise en place de **2000 mètres de réseau**. **A terme cette section permettra d'alimenter le SDIS, la caserne Guibert, les écoles F.Balès et F.Dolto.**

Le chantier entre actuellement dans **sa 7^{ème} phase**. A partir du **7 juillet et jusqu'au 6 aout**, elle permettra de poser les nouvelles canalisations rue Léon Cladel et impasse Pierre Loti. Le stationnement sera supprimé progressivement afin de maintenir la circulation en même temps que le chantier. L'accès à l'impasse Pierre Loti sera réservé aux riverains.

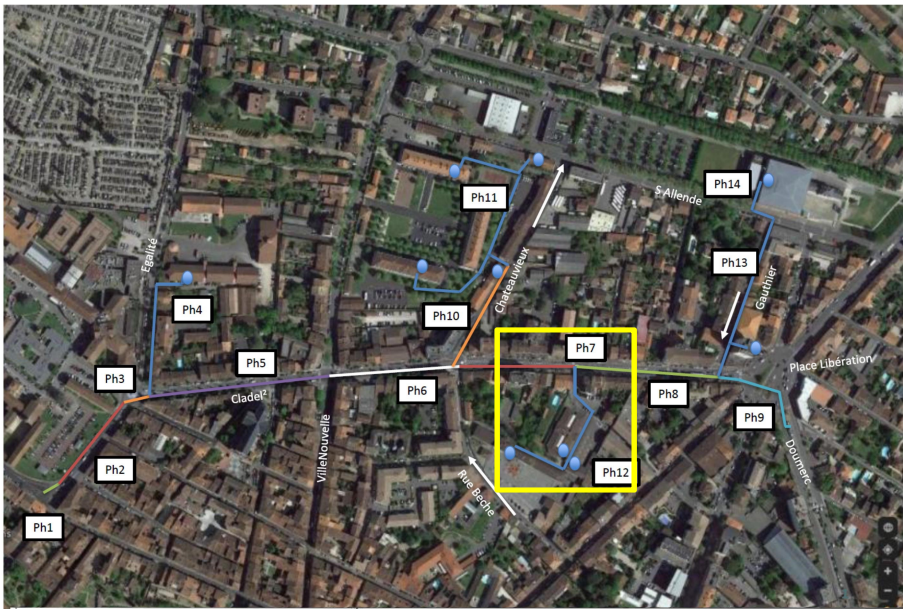
Tout est fait par la collectivité et les entreprises qui interviennent pour **minimiser la gêne occasionnée**. C'est ainsi que **l'emprise du chantier sera réduite au maximum pour limiter l'impact sur les commerces et les accès des riverains notamment à leurs garages**. Pour rendre ces accès possibles, des solutions sont trouvées au cas par cas. Pour ce faire, merci de contacter la Vie des Quartiers.

Au verso de ce document vous trouverez un plan de situation du chantier avec les différentes phases. Plus de détails sur www.rezomee.fr/montauban.

Pour plus d'informations, contactez
le Service de la Vie des Quartiers

N° vert : 0 805 805 810



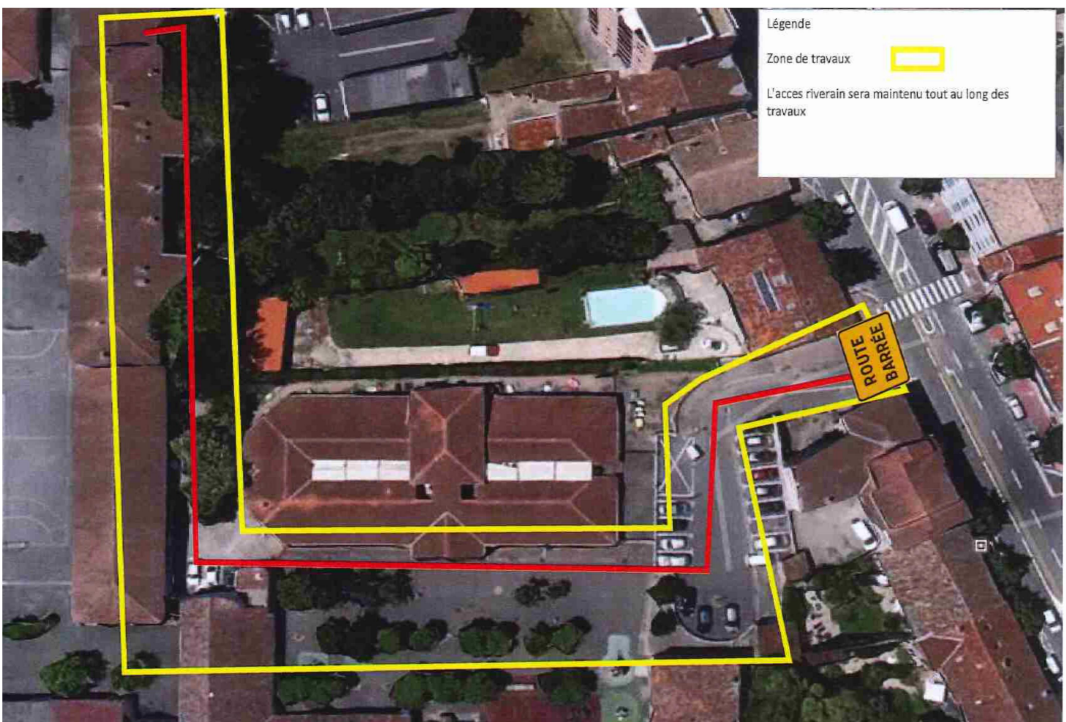


PHASE 7	RESEAU DE CHALEUR - LEON CLADEL	Entreprise
LEON CLADEL Montauban LE 05/03/2021		



Légende

- Zone de travaux
- Tracé du réseau
- L'accès riverain sera maintenu tout au long des travaux



Légende

- Zone de travaux
- L'accès riverain sera maintenu tout au long des travaux